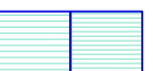
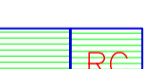

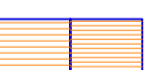
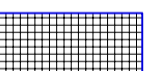
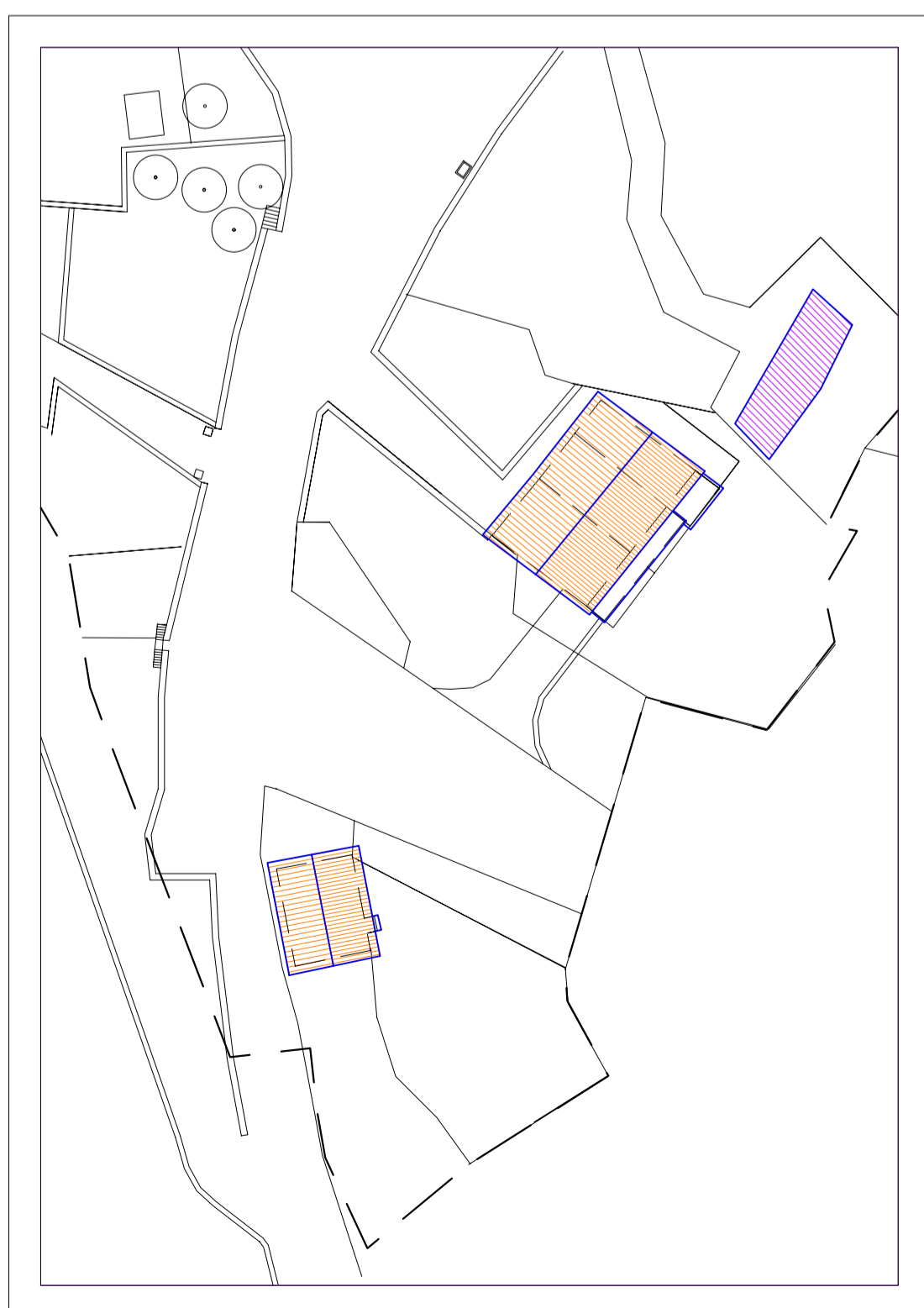


- PERIMETRO P.R.P.C.
-  TETTO CON MANTO DI COPERTURA DA RIPRISTINARE CON LASTRE DI PIETRA
-  TETTO CON LASTRE IN PIETRA OBBLIGATORIAMENTE DA RESTAURARE E CONSERVARE
-  TETTO CON MANTO DI COPERTURA IN LAMIERA
-  TETTO CON MANTO DI COPERTURA IN TEGOLE DI COTTO TIPO MARSIGLIESE
-  COPERTURE PIANE E TERRAZZE DA RIVESTIRE IN LASTRE DI PIETRA
- ① RICOSTRUZIONE CON LASTRE DI PIETRA
- ② RICOSTRUZIONE CON "MARSIGLIESI"
- EA EDIFICIO CON CARATTERISTICHE SIMILARI DA RECUPERARE PER "ASSONANZA"
- EA1 Sostituzione del cordolo in cls (lungo i timpani) e ripristino delle originarie lastre in pietra
- EDIFICIO A CAPO DELLA QUINTA EDILIZIA
 - eliminare lo sporto di gronda;
 - realizzare gli sporti in lastre di pietra e manto di copertura in lamiera.
- L1
- L2 Per i tetti previsti in lamiera, prevedere la possibilità di alzare il colmo per riportare la pendenza a quella origina per poter ripristinare il manto di copertura in lastre di pietra



Regione Autonoma Friuli Venezia Giulia

Comune di ERTO E CASSO

tav.
7.5V
PROGETTO

Piano Attuativo Comunale di Casso

VARIANTE N. 2
art. 25 L.R. 5/2007 e s.m.i.

Aprile 2010

Prescrizioni per i manti di copertura

Scala 1: 500

professionista incaricata: *architetto Carla Sacchi*